

Sermon sur la montagne 3

Topo 3

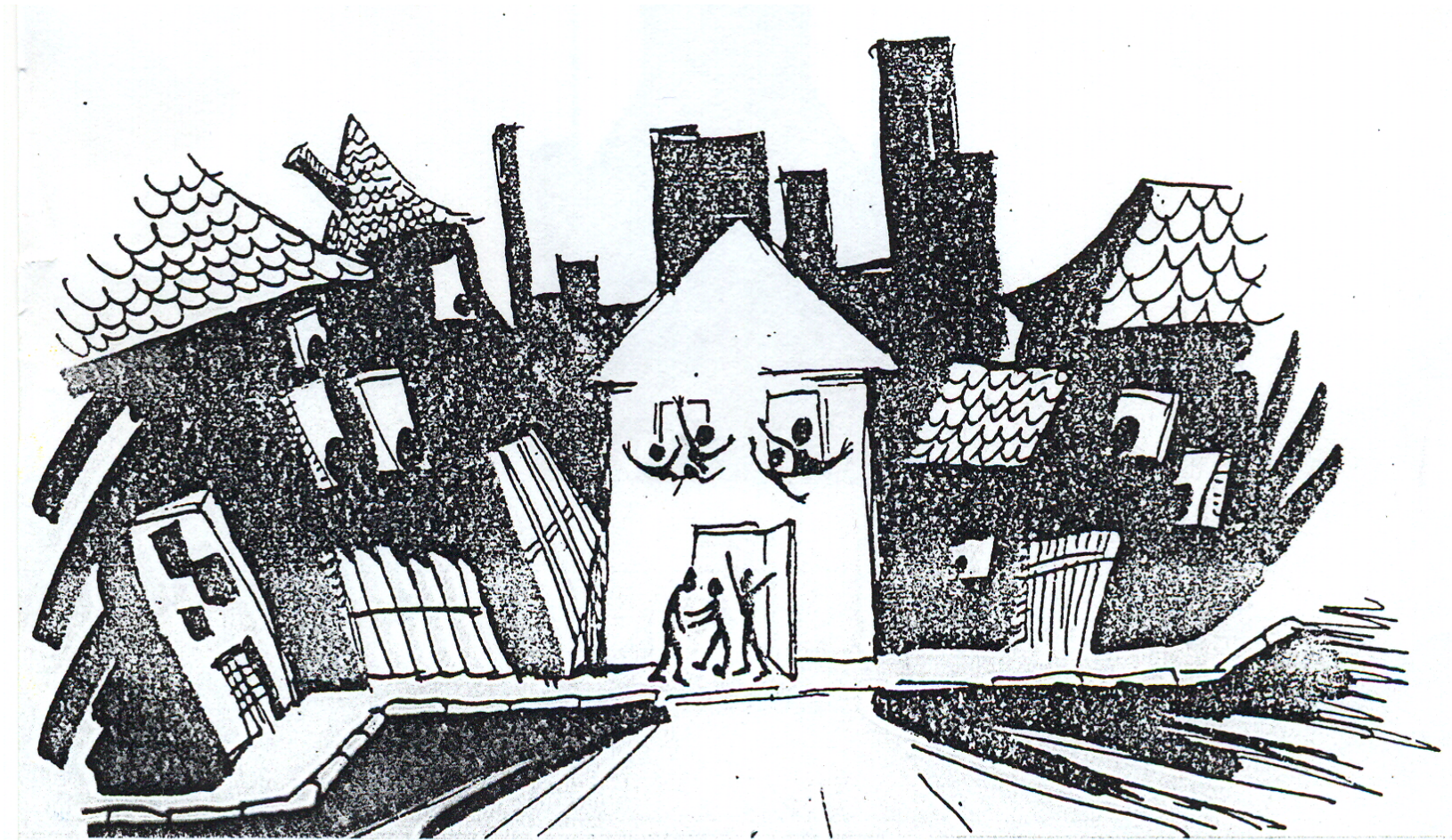
Claude Baecher

Les effets inévitables attendus

(Mt 5,13-16)

# Remarques sur l'effet de la venue du Règne : sel/lumière

- « Vous »= communauté messianique
- « êtes »= pas un ordre mais un effet
- « sel »= action contre la putréfaction, la désintégration (+ goût)
- « Lumière »= combat contre ténèbres, attraction puissante! Visibilité inévitable!
- De la terre, du monde = la société, la création
- Boisseau = pas d'isolationnisme culturel! Pas ici pour avoir raison contre les autres...



# Deux images : sel et lumière

- **Ce qui est en jeu, c'est l'effet (« sel et lumière »)**
- **Notez: pas vous devez être, mais vous êtes.**
- **« Lumière »**= combat contre ténèbres, sécurité, condition pour bien vivre.
- **« sel »**= action contre la putréfaction, la désintégration (+ goût). Pas le sable !
- Mais lumière de la flamme même **de Dieu, du Règne qui vient** ! Luther : la vie chrétienne c'est comme un fer que les charbons ardents divins rendent ardent et malléable...

# Voyant vos œuvres bonnes

- **Moyens : les « bonnes œuvres » (voir le reste du chapitre 5)**
- **Objectifs : la louange à « votre Père » de ceux qui les voient – ceux du monde ! - (5,16), c'est l'effet désiré. On a donc parlé du Père!**
- **Pas de boisseau = pas d'isolationnisme culturel! Pas « se cacher ». Les actes = la différence chrétienne, car ici il ne s'agit pas d'abord de paroles qui elles ne peuvent pas ne pas être « vues ».**

# Ne pas oublier le contexte

Pas d'abord un programme missionnaire, mais un effet missionnaire, y compris en situation de vulnérabilité...

Sel et lumière, oui, mais en vivant les valeurs du royaume que nous avons déjà vues dans les béatitudes (le portrait de Jésus).

# Qu'est-ce qui nous formate ?

- Les forces du péché et d'une société malade c'est notre médiocrité naturelle, poussée par l'angoisse, la peur de manquer, l'avidité, la peur d'être dévalorisé (l'accumulation insatiable).  
« Se conformer à une société malade c'est être malade » (Richard Foster).
- De fausses idées de ce que Dieu veut et qui il est (ex. la bénédiction *que pour soi*, l'idée que le salut n'a rien à voir *avec la réalité de ce monde*, mais avec un « ailleurs » plus spirituel...)

# L'Eglise maison témoin

- A son récit fondateur (Jésus-Christ)
- **Celui/celle/ceux qui fait/font la volonté de Dieu manifeste(nt) une vie qui « parle », c'est sa mission.**  
Le plan est très très ancien déjà voir Ex 19,6 et repris pour l'Eglise, voir 1 Pi 2, 9 : *Un peuple au sein des peuples. Temple de Dieu et maison témoin !*
- **L'Eglise entière dans sa visibilité (et pas seulement dans son programme missionnaire) est concernée**
- La voici ainsi poseur de signes, elle doit devenir une « maison témoin » et pour cela il faut la grâce divine.
- Comme on taille les plus belles statues de marbre à partir d'un bloc brut, il faut ôter l'inutile...